



# JW MARRIOTT

## EL CONVENTO CUSCO

Ubicado a 3 cuadras del Centro Histórico de la ciudad de Cusco, capital arqueológica de América y ciudad declarada Patrimonio Cultural de la Humanidad por la UNESCO, el JW Marriott El Convento Cusco cuenta con un diseño personalizado en torno al antiguo Convento Colonial de San Agustín del Siglo XVI. Cuidadosamente restaurado, con hondas raíces en el universo inca y en los períodos de mayor antigüedad del Cusco, se pueden apreciar los restos arqueológicos de los periodos Pre-Inca, Inca, Colonial, Republicano y Contemporáneo, que le proporcionan al hotel un carácter único ofreciendo una experiencia cultural inigualable a sus visitantes.



### ATRATIVOS LOCALES:

- Plaza Principal.
- Catedral de Cusco.
- Iglesia de la Compañía de Jesús.
- Barrio de San Blas.
- Qoricancha y Convento de Santo Domingo.
- Machu Picchu.

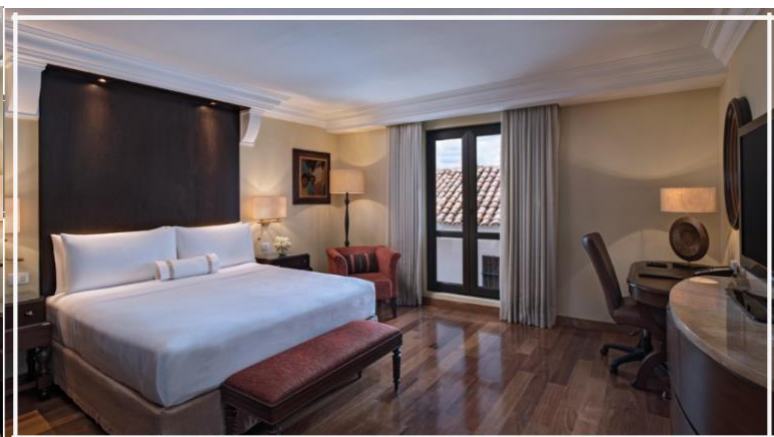
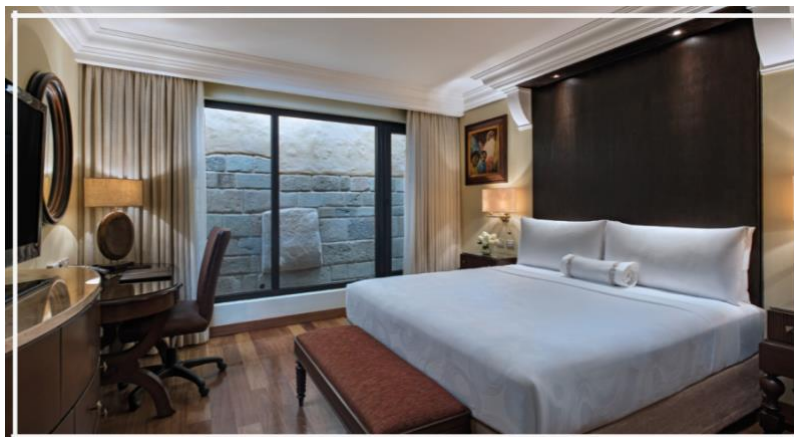
- Iglesia y Convento de San Francisco.

### INFORMACIÓN GENERAL:

- 10 minutos desde el aeropuerto.
- Check in: 14.00hrs.
- Check out: 10:00hrs.

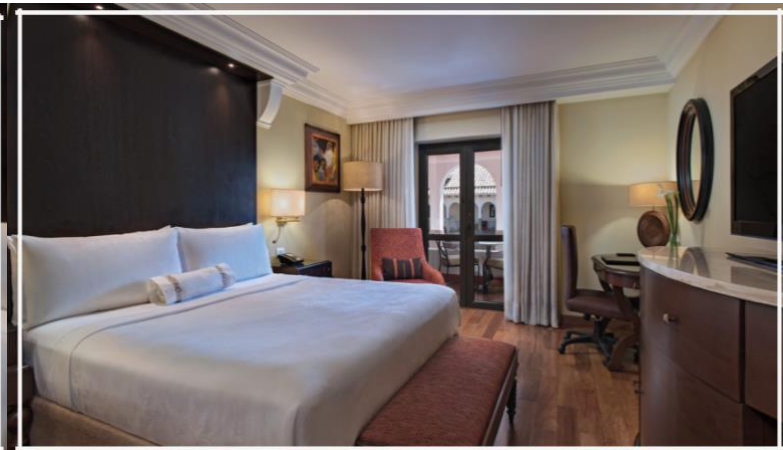
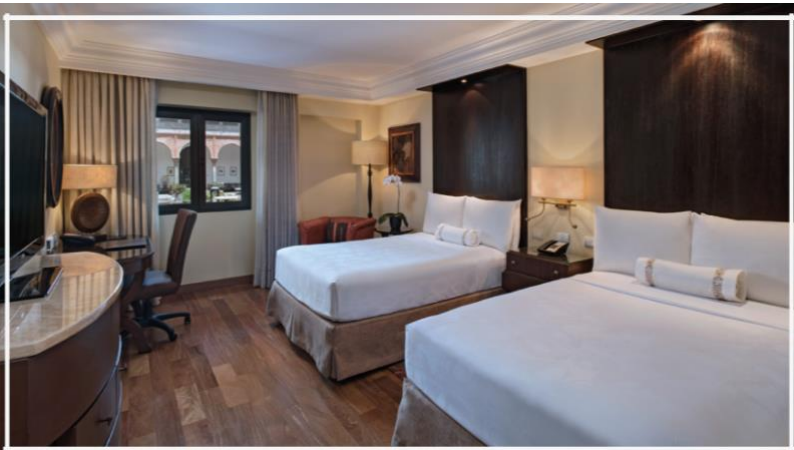
## TIPO DE HABITACIONES

|                 |                    |                    |              |            |                     |
|-----------------|--------------------|--------------------|--------------|------------|---------------------|
| INCA WALL<br>31 | CLASSIC INCA<br>95 | FAMILY ROOMS<br>14 | TERRACE<br>6 | SUITE<br>6 | IMPERIAL SUITE<br>1 |
|-----------------|--------------------|--------------------|--------------|------------|---------------------|

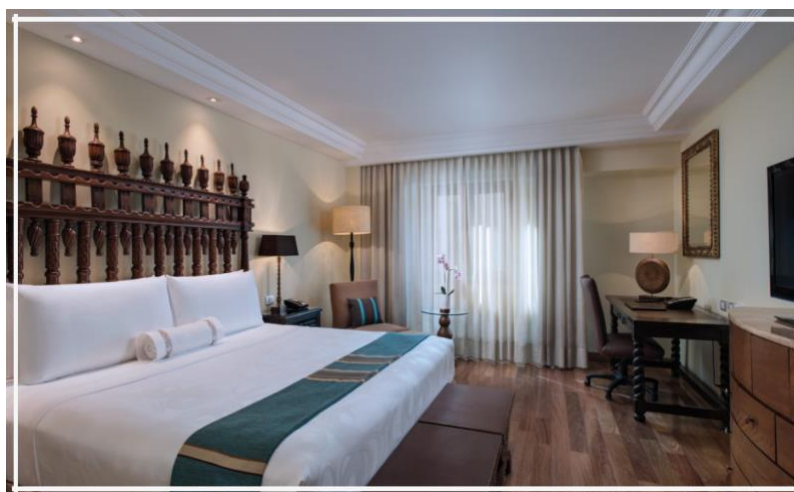


- *Habitación Inka Wall:*  
De 29 m<sup>2</sup> a 34 m<sup>2</sup>. Tienen una vista espectacular hacia un Muro Colonial

- *Habitación Classic Inka:*  
De 27m<sup>2</sup> hasta 39m<sup>2</sup>. Tienen una vista parcial a la Ciudad de Cusco o al vecindario

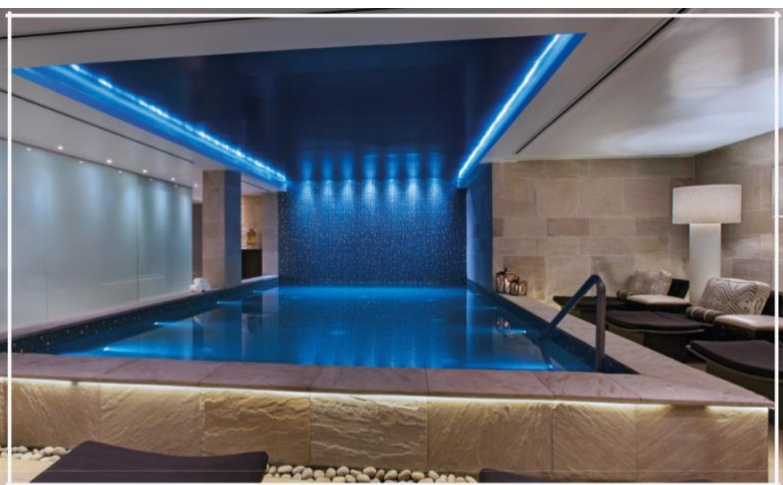
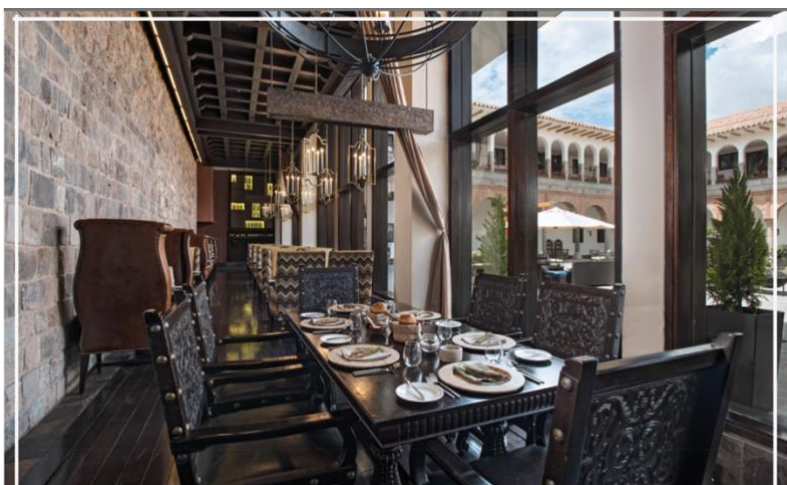


- *Habitación Familiar:*  
De 29m<sup>2</sup> hasta 36m<sup>2</sup>, habitaciones con vista hacia el Claustro. Las habitaciones cuentan con dos camas de dos plazas. Ideal para dos adultos y dos niños.
- *Habitación Terraza:*  
De 31m<sup>2</sup> hasta 35m<sup>2</sup>. habitaciones con una terraza de 2mts por 2mts con vista



- *Luxury Suite:*  
Cuentan con Sala, baño de visita y principal, dormitorio, dos televisores de 42". Una cuenta con Terraza
- *Suite Imperial:*  
De 90m<sup>2</sup>, cuenta con sala, comedor, baño de visita y principal con dos lavabos, dormitorio, walking closet, dos TV 42", Muro Inca y Terraza.

## SERVICIOS DEL HOTEL



- Restaurante y Bar Qespi:  
*De lunes a domingo.*
- JW Spa:  
*Exclusivo ambiente con más de 300mt<sup>2</sup>, ideal para revitalizarse utilizando elementos milenarios. Contamos con una piscina y área de relajación.*

## ACTIVIDADES



*El hotel ofrece actividades recreativas mensuales, donde los huéspedes pueden realizar tours al mercado, visita guiada por el hotel, clases de Pisco Sour, tardes de fogata y visitas sorpresas de las llamas cusqueñas en el patio principal.*

## SALONES PARA EVENTOS

*El JW Marriott El Convento Cusco cuenta con salas de reuniones equipadas para realizar eventos corporativos y sociales. Contamos con el servicio de "outside" catering que permite llevar el servicio del hotel al lugar donde desees realizar el evento. Asimismo, en el hotel también puedes realizar una boda andina donde las ceremonias son dirigidas por un Paco Andino y ambientadas con decoraciones tradicionales.*

| <i>Meeting Rooms</i>     | <i>MT<sup>2</sup></i>        |
|--------------------------|------------------------------|
| <i>Panaka</i>            | <i>125.24 mt<sup>2</sup></i> |
| <i>Galería</i>           | <i>87.06 mt<sup>2</sup></i>  |
| <i>Principal patio</i>   | <i>507.69 mt<sup>2</sup></i> |
| <i>Kilke</i>             | <i>23.4 mt<sup>2</sup></i>   |
| <i>Salón el Convento</i> | <i>31.4 mt<sup>2</sup></i>   |
| <i>Gerencia</i>          | <i>20.4 mt<sup>2</sup></i>   |



## NUESTRO COMPROMISIO CON LA LIMPIEZA

*Desde nuestra Fundación hace 90 años, la salud y la seguridad siempre han estado en el corazón del enfoque de Marriott sobre la hospitalidad. Este compromiso con nuestros huéspedes y asociados continúa siendo nuestro pilar e inspira nuestras decisiones conforme las adaptamos a los nuevos retos que nos presenta el COVID-19. Nuestros nuevos protocolos funcionan para todas las 30 marcas. Aunque algunos elementos de estas nuevas prácticas puedan variar debido a las diferencias geográficas, los viajeros deben saber que nuestros hoteles continúan siguiendo los lineamientos locales de los gobiernos y de salud pública y operan con la seguridad como su máxima prioridad. Conoce en el siguiente link nuestro compromiso con la limpieza:*

### **Español:**

[Compromiso Marriott](#)

### **Inglés:**

[Commitment Marriott](#)

### **Portugués:**

[Compromisso Marriott](#)